

PHYTOMER

Hotel Collection

BEAUTY BY THE SEA

“At Phytomer, we believe in the sea and in the power of its natural ingredients. We believe the sea’s boundless generosity demands our respect. We believe in everyone’s right to beauty, in the utmost importance of caring for the skin. We believe in the science of cosmetic formulation. We believe that safety and high performance go hand-in-hand. That quality is our duty and our calling. That true pleasure is only found with trust and respect. And because we believe, we create. For your skin, today and tomorrow.”

LA BEAUTÉ PAR LA MER

« Chez Phytomer, nous croyons en la mer et en la puissance infinie de ses ingrédients. Nous croyons que sa générosité doit être respectée. Nous croyons au droit d’être belle, à l’importance de prendre soin de sa peau. Nous croyons au sérieux de la cosmétique. Nous croyons que l’efficacité doit s’accompagner de sécurité. Que l’exigence de qualité est un devoir. Que le plaisir n’existe que s’il y a du respect et de la confiance. Et parce que nous croyons, nous créons. Pour votre peau, aujourd’hui et demain. »



01

COMMITMENTS / ENGAGEMENTS

Phytomer uses sustainable cosmetic production practices with an aim to reduce our environmental impact at every step of the production chain. Their sincere, pro-active corporate social responsibility measures have been in place for over 20 years.

2/3 of their active ingredients come from Brittany, France. They use short supply chains and work in close collaboration with a network of local partners: growers, start-up companies, scientists, etc.

Phytomer utilise des pratiques de production cosmétique durables dans le but de réduire leur impact environnemental à chaque étape de la chaîne de production. Leurs mesures de responsabilité sociale d'entreprise sincères et proactives sont en place depuis plus de 20 ans.

2/3 de leurs actifs proviennent de Bretagne en France.

Ils utilisent des circuits courts et travaillent en étroite collaboration avec un réseau de partenaires locaux : producteurs, start-up, scientifiques, etc.



CARE ABOUT EARTH

Phytomer eco-designed amenity range is fully in line with Groupe GM's Care About Earth program and contributes to the corporate effort to lower its impact on the environment. Visit us on www.groupegm.com

Les produits d'accueil éco-conçus Phytomer s'inscrivent pleinement dans le programme Care About Earth de Groupe GM et contribuent ainsi à réduire son empreinte environnementale. Plus d'info sur www.groupegm.com

02

HOTELLINE / LIGNE HÔTEL

Inspired by the sea, Phytomer amenity products are enriched with Rock Samphire (Crithmum Maritimum) with its refreshing, relaxing and softening proprieties.

A pure moment of well-being. Their formulas are free of mineral oil, paraben, silicone, phenoxyethanol and contain up to 98% natural origin ingredients.

Inspirés par la mer, les produits d'accueil Phytomer sont enrichis de Criste Marine (Crithmum Maritimum) aux effets rafraichissants mais aussi relaxants et adoucissants. Un véritable moment de bien-être. Leurs formules sont sans huile minérale, sans parabenes, sans silicones, sans phénoxyéthanol et contiennent jusqu'à 98% d'ingrédients d'origine naturelle.

SOAP / SAVON

20 g / 0.70 oz

**CARE
ABOUT
EARTH**



TUBES

30 ml / 1 fl.oz

**CARE
ABOUT
EARTH**



**90%
PLANT-BASED
TUBE**



**100%
RECYCLED
PLASTIC CAP**

Shower gel
Shampoo
Conditioner
Body lotion

Gel douche
Shampooing
Après-shampooing
Lait corporel



GHOST

400 ml / 13.52 fl.oz



**CARE
ABOUT
EARTH**



**100%
PLANT-BASED
BOTTLE**



Shower gel
Shampoo
Conditioner
Body lotion
Liquid soap
Hair and body gel

Gel douche
Shampooing
Après-shampooing
Lait corporel
Savon liquide
Gel cheveux et corps

WALL BRACKETS SUPPORTS MURAUX

Screws or double-sided tape
Material: PP and Mix ABS/PC

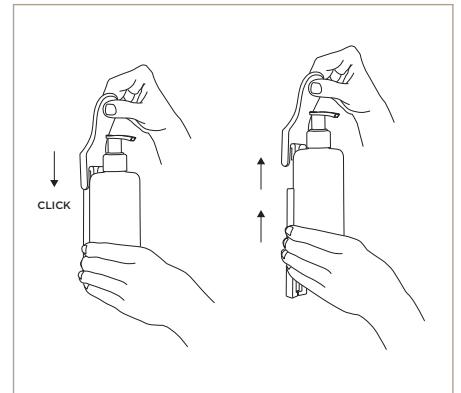
Vis ou ruban adhésif double face
Matériau : PP et mélange ABS/PC



KEY CLEF

To remove the
dispenser from
the rail

Pour retirer
le distributeur
du rail



ECOFILL

The refillable and traceable eco-friendly dispenser. A clean, safe, fast and easy solution with a reduced environmental impact.

Le distributeur eco-friendly alliant re-remplissage et traçabilité. Une solution propre, sûre, rapide et facile avec un impact environnemental réduit.



ECOFILL

400 ml / 13.52 fl.oz

**CARE
ABOUT
EARTH**

REUSABLE
SAFE REFILLABLE
ECO-DESIGNED
SUSTAINABLE



8g
RECYCLABLE
POUCH



COSMETIC
100%
TRACEABLE



POUCH POCHE

Shower gel
Shampoo
Conditioner
Body lotion
Liquid soap

Gel douche
Shampooing
Après-shampooing
Lait corporel
Savon liquide



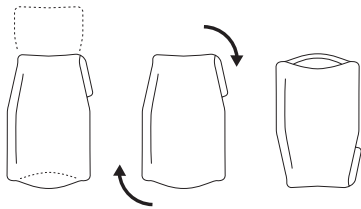
WALL BRACKETS SUPPORTS MURAUX

Stainless steel, chromium
plated brass or ABS
recyclable plastic.

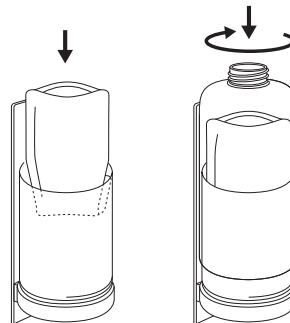
Acier inoxydable, laiton
chromé, plastique
recyclable ABS.



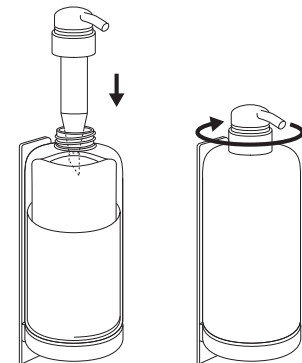
FAST & EASY
RAPIDE & FACILE



FOLD & TURN
PLIER ET RETOURNER



INSERT
INSÉRER



PIERCE
PERCER

